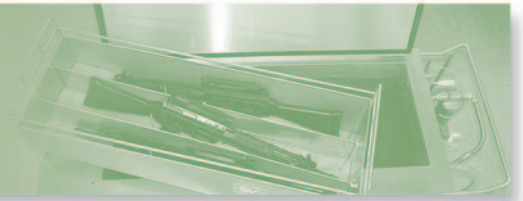




eps elettronica srl

Via San Francesco d'Assisi, 25  
20091 Bresso (MI) Italy  
tel: +39 02.665.284.11  
fax: +39 02.610.89.60  
www.epsmil.it - info@epsmil.it

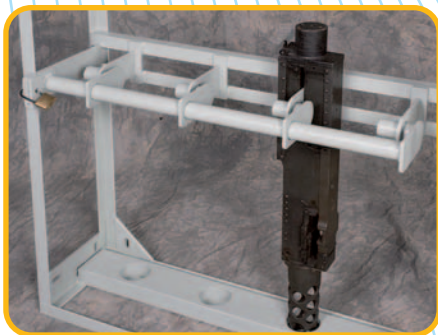


# RASTRELLIERA M2

per mitragliatrici modello Browning M2  
in dotazione alle Forze Armate italiane e NATO



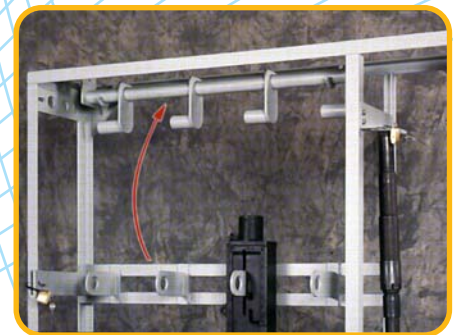
- **Robusta e sicura**
- **Alloggia (smontate) fino a 4 mitragliatrici e 8 canne**
- **Fissaggio a parete o pavimento**



Il corpo dell'arma è bloccato alla rastrelliera tramite una staffa passante



Le canne sono bloccate in modo tale da non poter essere sfilate



La barra di bloccaggio delle staffe può essere collocata sugli appositi supporti

***Sul retro, soluzioni per la disposizione e la custodia delle armi per piccole e grandi armerie***

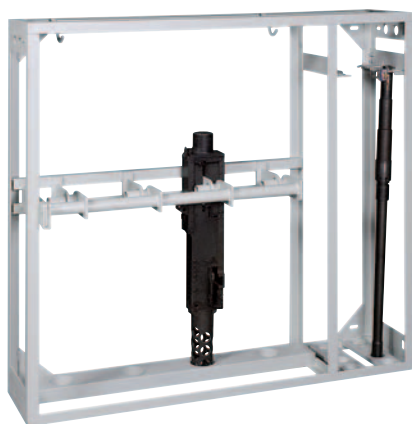
### Rastrelliera M2 - Per mitragliatrici modello Browning M2 in dotazione alle Forze Armate italiane e NATO

Robusta struttura fabbricata in acciaio, offre la possibilità di alloggiare 4 mitragliatrici e 8 canne. L'arma e le canne possono essere riposte in completa sicurezza tramite chiusure lucchettabili.

La struttura può essere fissata a parete o a pavimento. È inoltre possibile fissare insieme più moduli lateralmente o posteriormente.

#### Caratteristiche generali

- Le canne vengono riposte verticalmente in due gruppi di 4 canne ciascuno. Ogni gruppo può essere messo in sicurezza con un lucchetto. La base della canna viene inserita in un apposito alloggiamento che ne impedisce la fuoriuscita.
- Ogni arma viene messa in sicurezza tramite una barra di fissaggio che scorre attraverso una staffa che attraversa l'arma. La barra viene poi fissata alla struttura della rastrelliera con un lucchetto.
- Le 4 staffe dove si inseriscono le armi vengono bloccate o sbloccate simultaneamente. Quando la barra di scorrimento viene rimossa è possibile appoggiarla su due appositi supporti posizionati nella parte superiore della struttura.
- Opzionalmente è disponibile un supporto per ulteriori 4 canne che viene collocato sopra la rastrelliera.



#### Descrizione

Rastrelliera M2, 4 alloggiamenti

Supporto per ulteriori 4 canne

#### Cod. prod.

RAST-M2/4

RAST-SUP/4

#### Soluzioni per disporre e custodire le armi

Sono strutture studiate appositamente per la disposizione delle armi in piccole e grandi armerie. La struttura base è una scaffalatura modulare che si può espandere lateralmente o raddoppiare sul lato posteriore. Una gran quantità di componenti permette di alloggiare in modo stabile e sicuro svariati tipologie di arma e loro accessori. Le strutture chiuse, con ante o a scorrimento, sono di varie misure e sovrapponibili. Per alcune soluzioni sono previste al piede ruote pivotanti o basi per la movimentazione tramite carrelli elevatori. Per movimentazioni all'interno dell'armeria è stato progettato un apposito e versatile carrello.

